

SERVICES CULTURE ÉDITIONS
RESSOURCES POUR
L'ÉDUCATION NATIONALE

CRDP ALSACE

Ce document a été numérisé par le CRDP
d'Alsace pour la Base Nationale des Sujets
d'Examens de l'enseignement
professionnel

Ce fichier numérique ne peut être reproduit, représenté, adapté ou traduit sans autorisation

BEP TECHNIQUES DES INSTALLATIONS SANITAIRES ET THERMIQUES

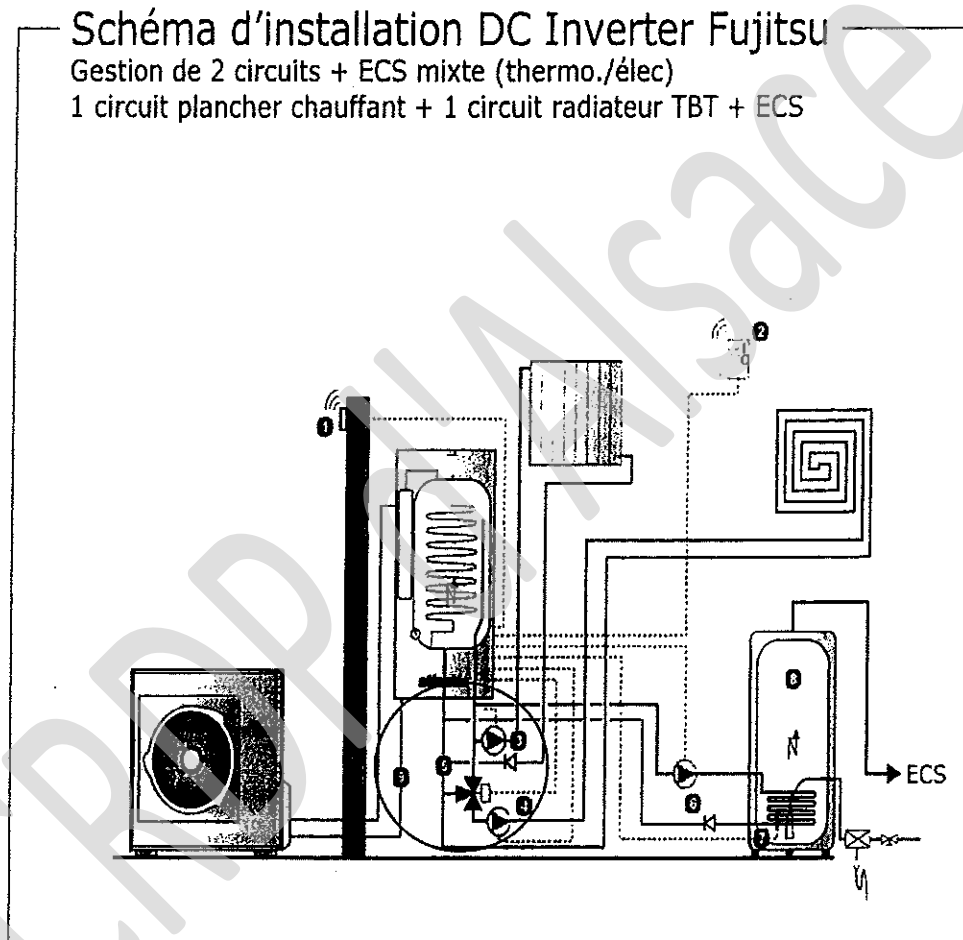
EP2 MISE EN ŒUVRE

Les candidats doivent rendre l'intégralité des documents à l'issue de la composition

	Session	Code	
	2009	80004	
Examen et spécialité	BEP Techniques des installations sanitaires et thermiques		
Intitulé de l'épreuve	EP2 Mise en œuvre des techniques du domaine d'application Partie mise en œuvre (durée 7h)		
Type	Durée	Coefficient	Nombre de page
SUJET	10 h	4	1/5

SUJET

RACCORDEMENT HYDRAULIQUE DE L'UNITE INTERIEURE D'UNE POMPE A CHALEUR



Vous devez **réaliser une partie des circuits hydrauliques raccordés à une PAC** en respectant le schéma qui vous est fourni p.3/5.

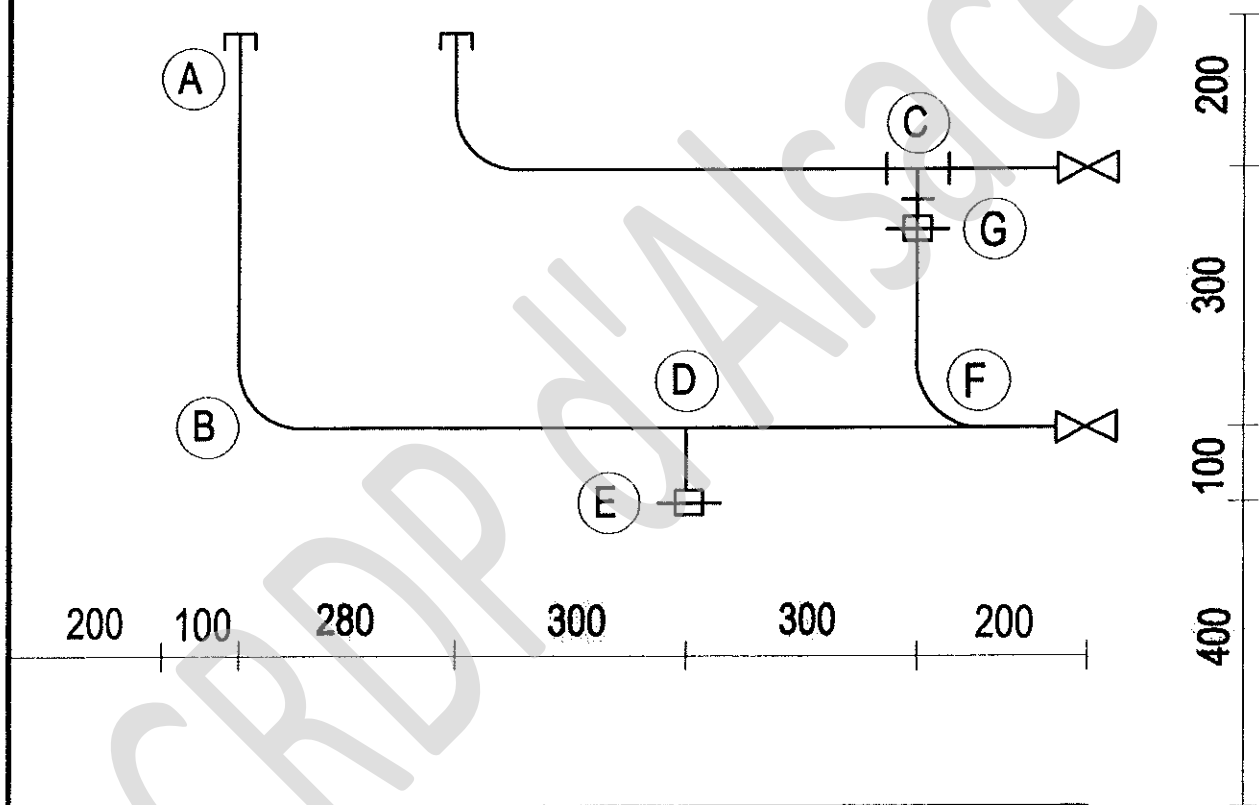
Le raccordement à la PAC sera laissé en attente et bouchonné.

Les différents circuits sont réalisés en tube acier 1" et seront équipés de vannes ¼ de tour permettant d'isoler l'installation.

La mise en eau s'effectuera par le raccord MF 3/4 - 1/2

Examen et spécialité	BEP Techniques des installations sanitaires et thermiques	Rappel codage 80004
SUJET	Intitulé de l'épreuve EP2 Mise en œuvre des techniques du domaine d'application Partie mise en œuvre	N° de page 2/5

RACCORDEMENT HYDRAULIQUE
DE L'UNITE INTERIEURE
D'UNE POMPE A CHALEUR



- (A) BOUCHON FEMELLE $\varnothing 1''$
- (B) COUDE 90° REALISE A LA CINTREUSE
- (C) TE 130 $\varnothing 1''$
- (D) PIQUAGE $\varnothing 3/4''$
- (E) MAMELON REDUIT F/M $3/4'' / 1/2''$
- (F) TE 131 REALISE AVEC UNE COURBE $5D \varnothing 1''$
- (G) RACCORD UNION MF $\varnothing 1''$

Examen et spécialité		Rappel codage
BEP Techniques des installations sanitaires et thermiques		80004
SUJET	Intitulé de l'épreuve EP2 Mise en œuvre des techniques du domaine d'application Partie mise en oeuvre	N° de page 3/5

BAREME DE CORRECTION

Coefficient 3

Critères de correction			Notes
Préparation du Té 131	1	sur 30 pts	
Piquage Té 130	1	sur 15 pts	
Soudures OA	3	sur 30 pts	
Côtes soulignées : Horizontales : - 280 - 300 - 300 Verticales : - 400 - 100 - 200 - 300		sur 5 pts sur 5 pts sur 5 pts sur 5 pts sur 5 pts sur 5 pts sur 5 pts sur 5 pts	
Étanchéité (- 5 points par fuite)		sur 30 pts	
Equerrage des coudes Travail du tube acier	2	sur 20 pts	
Présentation / parallélisme / propreté du poste de travail		sur 40 pts	
		Total sur 200 pts	

Note	sur 20
-------------	-------	---------------

*Remarque : le candidat a la possibilité de réparer dans le temps imparti.
ATTENTION : le té 131 sera noté en cours de réalisation.*

Examen et spécialité		Rappel codage
BEP Techniques des installations sanitaires et thermiques		80004
SUJET	Intitulé de l'épreuve EP2 Mise en œuvre des techniques du domaine d'application Partie mise en œuvre	N° de page 4/5

MATIÈRE D'ŒUVRE

DÉSIGNATION	Qté	Observations
TUBE ACIER 1'	3 ML	
TUBE ACIER 3/4'	0.15 ML	
BOUCHONS F 300 1'	2	
COURBE A SOUDER 90° 5 D 1'	1	
TE 1'	1	
RACCORD UNION DEMONTABLE MF 1'	1	
VANNES ¼ TOUR 1'	2	
MAMELON REDUIT MF 246 1/2' – 3/4'	1	
COLLIERS DIAMETRE 34	6	PANNEAU [1.5m X 1.5m]
COLLIERS DIAMETRE 28	1	
ROSACES 14	6	
ROSACES 19	1	
PATTES A VIS 40 mm	7	
FILASSE		
PATE GEBATOUT		
BAGUETTE DE SOUDURE 2.5	2	

Examen et spécialité		Rappel codage
BEP Techniques des installations sanitaires et thermiques		80004
SUJET	Intitulé de l'épreuve EP2 Mise en œuvre des techniques du domaine d'application Partie mise en œuvre	N° de page 5/5